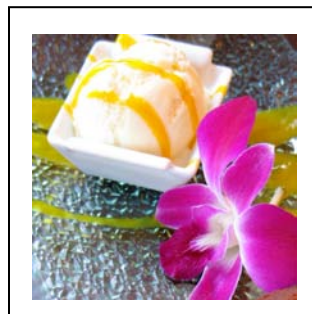




		Cidre de glace/Vin de dessert	
		Château Les Pins, Rivesaltes, France	8
		Cidrérable, Canada	9
		Le Tonnelet, Canada	9
		La Face Cachée de la Pomme, Canada	12
		H. of Pelham Late Harv. Vidal, Canada	13
Assiette de fromages	8		
<i>Cheese platter</i>			
		Porto	
		LBV, Taylor Fladgate	8
		Porto Blanc, Lagrima Ramos Pinto	8
		Colheita, Feist 1990	11
		Cabral porto, 20 ans	13
		Porto Offley Baron de Forester	15
Gâteau au fromage	8		
style New-York			
<i>New-York style Cheese Cake</i>			
		Cognac & Armagnac	
		Brandy d'Eaubonne VSOP	7
		Tarriquet Bas-Armagnac VSOP	12
		Courvoisier VS	14
		Rémy Martin VSOP	19
		Hennessy X.O.	39
Crème brûlée	6		
<i>Crème brûlée</i>			
		Eaux-de-vie	
		Calvados Boulard	11
		Poire Williams Belle de Brillet	12
		Grappa Alexander	9
Soufflé glacé à l'érable	8		
& chocolat blanc			
<i>Iced white chocolate soufflé</i>			
<i>& maple syrup</i>			
Tarte Tatin & glace à la vanille	9		
<i>Tatin apple tart & vanilla ice cream</i>			
		Cafés alcoolisés	
		~ Flavoured coffees	
		Café Irlandais ~ Irish coffee	11
		Café Bailey's	11
		Café Espagnol ~ Spanish coffee	11
		Café Français ~ French coffee	11
		Café Brésilien	11
		Café Montecristo	11
		Café B52	11
Pyramide de chocolat,	8		
crème anglaise			
<i>Chocolate pyramid,</i>			
<i>Custard cream</i>			
Trio de sorbets	7		
<i>Sorbet trio</i>			

Carte des Desserts & Digestifs

Dessert menu & Liquors



Les taxes et le service ne sont pas inclus
Taxes and service charge are not included